

تحلیل نظرسنجی صدور مجوز کالاهای صادراتی و وارداتی

مشخصات
عنوان خدمت: ارزیابی انطباق کالاهای صادراتی و وارداتی مطابق با استانداردهای ملی و بین المللی عنوان زیر خدمت: صدور مجوز کالاهای صادراتی و وارداتی
نام واحد انجام دهنده: اداره استانداردسازی و آموزش نام و نام خانوادگی تنظیم کننده گزارش: مجتبی همتی شماره تماس: ۰۲۸-۳۳۶۵۷۱۸۲-۶

صدور مجوز کالاهای صادراتی و وارداتی از طرف گمرک به اداره استاندارد ارجاع می گردد و پس از بررسی اولیه به شرکت های بازرسی تایید صلاحیت شده مستقر در گمرک ارجاع می شود. شرکت های بازرسی پس از بازرسی محموله ها طبق یکی از روش های مندرج در روش اجرایی ارزیابی انطباق کالاهای، اقدامات لازم را انجام و مستندات و مدارک لازم از جمله گواهی بازرسی در مبدا (COI)، و گواهی ثبت کالا، نتایج آزمون (TR) و تعهدات لازم را دریافت می کند. در صورت نیاز از محموله نمونه برداری و به آزمایشگاه های همکار تایید صلاحیت شده ارسال می گردد و چنانچه نتایج آزمون کالا با استانداردهای ملی یا بین المللی مطابقت داشته باشد و مدارک لازم ارائه شده باشد، نتیجه نهایی به استاندارد اعلام شده و اداره استاندارد نیز برای محموله وارداتی یا صادراتی گواهی انطباق (COC) صادر کرده و اجازه ترخیص کالا به گمرک ارائه می شود و چنانچه کالا با استانداردها مطابقت نداشته باشد، گواهی عدم انطباق برای محموله صادر می شود.

با توجه به فایل زمان درج شده بر روی سایت خدمت مورد نظر به موقع توسط کارشناس انجام گرفته است.

بر اساس تحلیل انجام شده بر نظرسنجی خدمت تایید صلاحیت مدیران کنترل کیفیت همان طور که در زیر مشاهده می کنید، با توجه به مقدار P-value در قسمت سطر که بیشتر از ۰.۵ است پس فرض صفر یعنی برابر ی میانگینهای پاسخ ها برای سوالات با یکدیگر رد نمیشود در واقع پاسخ سوالات تفاوت زیادی بایکدیگر ندارد. همچنین با توجه به P-value ستون این عدد نیز از ۰.۵ بزرگتر است و فرض صفر رد نمیشود پس نتیجه میگیریم پاسخ سوالات تفاوت فاحشی ندارد.

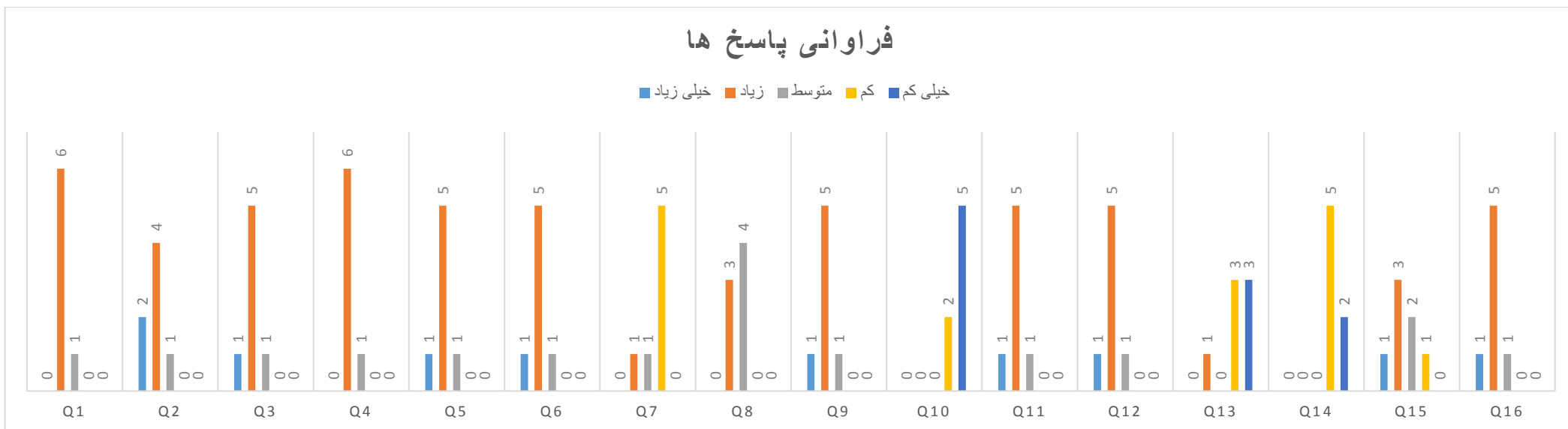
با توجه به نمودار فراوانی کل پاسخ ها، ۷۴ درصد از شرکت کنندگان در نظرسنجی این خدمت دارای رضایت زیاد می باشند، سپس گزینه خیلی زیاد با ۴۹ درصد در رتبه دوم قرار دارد.



جدول نظر سنجی صدور مجوز کالاهای صادراتی و وارداتی

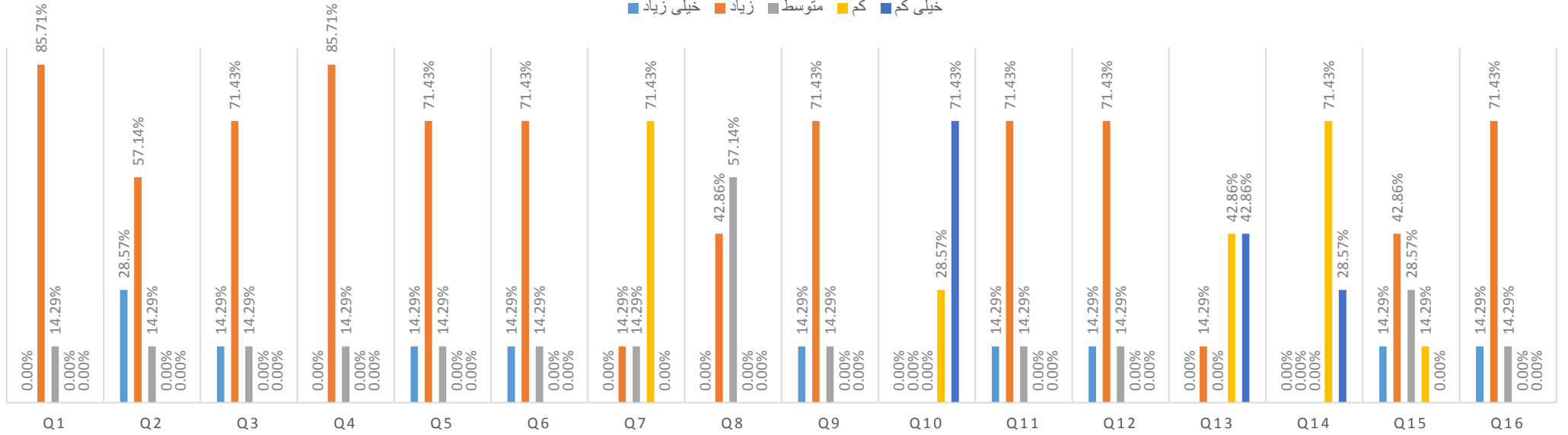
دقت کارمند در انجام کار به گونه ای که نیاز به دوباره کاری نباشد	نحوه اطلاع رسانی درباره مراحل انجام کار	انجام کار بر اساس ضوابط اداری و عدم دخالت قضاوت های شخصی	نظم، ترتیب و سهولت دسترسی به افراد و امکانات برای دریافت خدمت	نحوه اطلاع رسانی درباره مدارک مورد نیاز برای ارائه خدمت	راهنمایی و پاسخگویی کارکنان و پیگیری وضعیت درخواستها	تعداد دفعات مراجعه به سازمان برای دریافت خدمت	امکانات رفاهی و فضای ارائه خدمت	نحوه رفتار و راهنمایی و پاسخگویی مسئول مربوطه	ارائه چند باره اطلاعات یا تکراری (نظیر کپی شناسنامه، کارت ملی و...) به بخش های مختلف	تعهد و پایبندی دستگاه به زمان ارائه خدمت در فرم رسید خدمت	به موقع بودن و شفاف بودن رسیدگی به شکایات، نظرات و پیشنهادهای شما	میزان مراجعه به قسمت ها و بخش های مختلف برای دریافت خدمت	احساس نیاز به سفارش و توصیه های غیرقانونی برای دریافت خدمت	دریافت یکباره مدارک و اطلاعات به صورت الکترونیکی یا حضوری در هنگام مراجعه توسط دستگاه	احساس رضایت از خدمت دریافت شده
متوسط	متوسط	متوسط	متوسط	متوسط	متوسط	کم	متوسط	متوسط	کم	متوسط	متوسط	کم	کم	متوسط	متوسط
زیاد	زیاد	زیاد	زیاد	زیاد	زیاد	کم	زیاد	زیاد	خیلی کم	زیاد	زیاد	خیلی کم	کم	زیاد	زیاد
زیاد	خیلی زیاد	زیاد	زیاد	خیلی زیاد	زیاد	کم	متوسط	زیاد	خیلی کم	زیاد	زیاد	خیلی کم	کم	زیاد	زیاد
زیاد	زیاد	زیاد	زیاد	زیاد	زیاد	کم	متوسط	زیاد	خیلی کم	زیاد	زیاد	خیلی کم	کم	زیاد	زیاد
زیاد	زیاد	زیاد	زیاد	زیاد	زیاد	متوسط	زیاد	زیاد	کم	زیاد	زیاد	کم	کم	متوسط	زیاد
زیاد	زیاد	زیاد	زیاد	زیاد	خیلی زیاد	کم	زیاد	خیلی زیاد	خیلی کم	خیلی زیاد	خیلی زیاد	کم	خیلی کم	خیلی زیاد	زیاد
زیاد	خیلی زیاد	خیلی زیاد	زیاد	زیاد	زیاد	زیاد	متوسط	زیاد	خیلی کم	زیاد	زیاد	زیاد	خیلی کم	کم	خیلی زیاد

		Q1	Q2	Q3	Q4	Q5	Q6	Q7	Q8	Q9	Q10	Q11	Q12	Q13	Q14	Q15	Q16
تعداد	Blank	0	0	0	0	0	0	0	0	0	0	0	0	0	0	0	0
	Non-blank	7	7	7	7	7	7	7	7	7	7	7	7	7	7	7	7
	Total	7	7	7	7	7	7	7	7	7	7	7	7	7	7	7	7
انواع		Q1	Q2	Q3	Q4	Q5	Q6	Q7	Q8	Q9	Q10	Q11	Q12	Q13	Q14	Q15	Q16
بازدیدها	خیلی زیاد	0	2	1	0	1	1	0	0	1	0	1	1	0	0	1	1
	زیاد	6	4	5	6	5	5	1	3	5	0	5	5	1	0	3	5
در این نظر سنجی	متوسط	1	1	1	1	1	1	1	4	1	0	1	1	0	0	2	1
	کم	0	0	0	0	0	0	5	0	0	2	0	0	3	5	1	0
	خیلی کم	0	0	0	0	0	0	0	0	0	5	0	0	3	2	0	0
	Total	7	7	7	7	7	7	7	7	7	7	7	7	7	7	7	7



درصد فراوانی پاسخ ها

■ خیلی زیاد ■ زیاد ■ متوسط ■ کم ■ خیلی کم



Anova: Two-Factor Without Replication

<i>SUMMARY</i>	<i>Count</i>	<i>Sum</i>	<i>Average</i>	<i>Variance</i>
خیلی زیاد	16	10	0.625	0.383333333
زیاد	16	59	3.6875	4.3625
متوسط	16	17	1.0625	0.8625
کم	16	16	1	3.2
خیلی کم	16	10	0.625	2.116666667
Q1	5	7	1.4	6.8
Q2	5	7	1.4	2.8
Q3	5	7	1.4	4.3
Q4	5	7	1.4	6.8
Q5	5	7	1.4	4.3
Q6	5	7	1.4	4.3
Q7	5	7	1.4	4.3
Q8	5	7	1.4	3.8
Q9	5	7	1.4	4.3
Q10	5	7	1.4	4.8
Q11	5	7	1.4	4.3
Q12	5	7	1.4	4.3
Q13	5	7	1.4	2.3
Q14	5	7	1.4	4.8
Q15	5	7	1.4	1.3
Q16	5	7	1.4	4.3

ANOVA

<i>Source of Variation</i>	<i>SS</i>	<i>df</i>	<i>MS</i>	<i>F</i>	<i>P-value</i>	<i>F crit</i>
Rows	107.325	4	26.83125	9.823798627	3.51839E-06	2.525215
Columns	1.7053E-13	15	1.13687E-14	4.16245E-15	1	1.836437
Error	163.875	60	2.73125			
Total	271.2	79				