

تحليل نظرسنجي نظارت بر شهريازي

مشخصات
عنوان خدمت: نظارت بر كيفيت ارائه خدمت و توليد کالا عنوان زير خدمت: نظارت بر شهريازي
نام واحد انجام دهنده: اداره استانداردسازي و آموزش نام و نام خانوادگي تنظيم كننده گزارش: مجتبي همتي شماره تماس: ۰۲۸-۳۳۶۵۷۱۸۲-۶

استاندارد ساخت و بازرسي تجهيزات تفريحي اجباري بوده و كليه توليدكنندگان تجهيزات تفريحي نسبت به ثبت درخواست هاي انجام بازرسي ساخت وسايل تفريحي توليدي خود و نيز صاحبان و بهره برداران اين تجهيزات نيز براي ثبت درخواست بازرسي بهره برداري در سامانه از طريق كارتابل خود اقدام نموده ، پس از تعيين شركت بازرسي توسط سامانه و ارجاع كار به كارتابل شركت بازرسي ، اين شركتها بازرسي را انجام داده و گزارش بازرسي را در سامانه ثبت مي نمايند.توليد كنندگان ، صاحبان و بهره برداران وسايل تفريحي با رفع عدم انطباق هاي بازرسي و انجام بازرسي مجدد گواهينامه يا مجوز بهره برداري از وسايل تفريحي را دريافت مي نمايند گواهينامه ها يا مجوز ها در سامانه ثبت و قابل پيگيري ميباشد. كليه اقدامات فوق بر اساس قانون سازمان ملي استاندارد و روش هاي اجرايي و دستور العمل هاي جاري در سازمان ملي استاندارد صورت مي پذيرد. با توجه به بازرسي ها، نمونه برداري ها و نتايج آزمون براي فرآورده هاي مختلف متفاوت مي باشد ، زمان محاسبه شده تقريبي است.

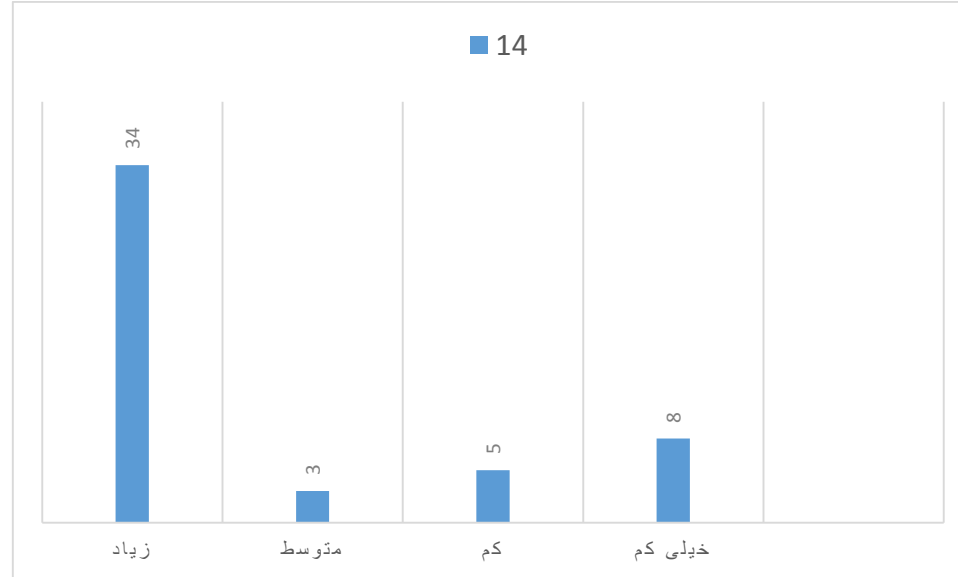
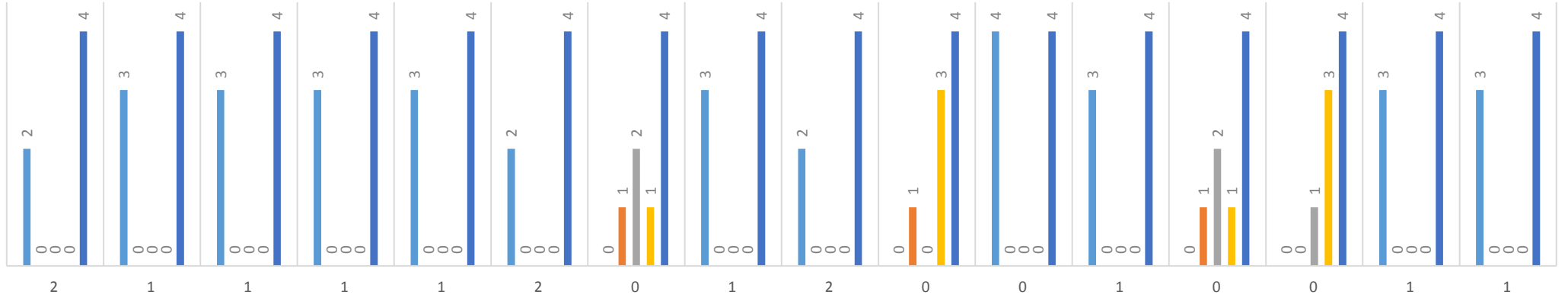
بر اساس تحليل انجام شده بر نظرسنجي خدمت تايد صلاحيت مديران كنترل كيفيت همان طور كه در زير مشاهده مي كنيد، با توجه به مقدار P-value در قسمت سطر كه بيشتر از ۵٪ است پس فرض صفر يعني برابر ي ميانگينهاي پاسخ ها براي سوالات با يكدیگر رد نميشود در واقع پاسخ سوالات تفاوت زيادي با يكدیگر ندارد . همچنين با توجه به P-value ستون اين عدد نيز از ۵٪ بزرگتر است و فرض صفر رد نميشود پس نتيجه ميگيريم پاسخ سوالات تفاوت فاحشي ندارد.

با توجه به نمودار فراواني كل پاسخ ها، ۷۴ درصد از شركت كندگان در نظرسنجي اين خدمت داراي رضاييت زياد مي باشند، سپس گزينه خيلي زياد با ۴۹ درصد در رتبه دوم قرار دارد.

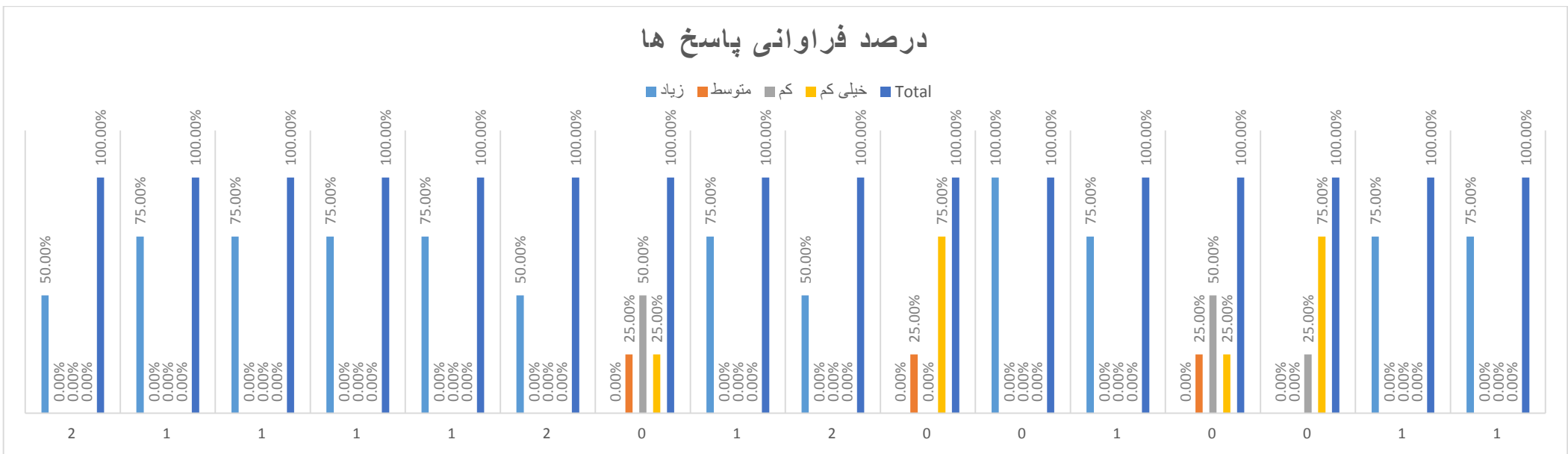


فراوانی پاسخ ها

■ زیاد ■ متوسط ■ کم ■ خیلی کم ■ Total



در نظر آید	persenta ge	Q1	Q2	Q3	Q4	Q5	Q6	Q7	Q8	Q9	Q10	Q11	Q12	Q13	Q14	Q15	Q16
	خیلی زیاد	50.00 %	25.00 %	25.00 %	25.00 %	25.00 %	50.00 %	0.00%	25.00 %	50.00 %	0.00%	0.00%	25.00 %	0.00%	0.00%	25.00 %	25.00 %
زیاد	50.00 %	75.00 %	75.00 %	75.00 %	75.00 %	50.00 %	0.00%	75.00 %	50.00 %	0.00%	100.00 %	75.00 %	0.00%	0.00%	75.00 %	75.00 %	
متوسط	0.00%	0.00%	0.00%	0.00%	0.00%	0.00%	25.00 %	0.00%	0.00%	25.00 %	0.00%	0.00%	25.00 %	0.00%	0.00%	0.00%	
کم	0.00%	0.00%	0.00%	0.00%	0.00%	0.00%	50.00 %	0.00%	0.00%	0.00%	0.00%	0.00%	50.00 %	25.00 %	0.00%	0.00%	
خیلی کم	0.00%	0.00%	0.00%	0.00%	0.00%	0.00%	25.00 %	0.00%	0.00%	75.00 %	0.00%	0.00%	25.00 %	75.00 %	0.00%	0.00%	
Total	100.00 %	100.00 %	100.00 %	100.00 %	100.00 %	100.00 %	100.00 %	100.00 %	100.00 %	100.00 %	100.00 %	100.00 %	100.00 %	100.00 %	100.00 %	100.00 %	



Anova: Two-Factor Without Replication

<i>SUMMARY</i>	<i>Count</i>	<i>Sum</i>	<i>Average</i>	<i>Variance</i>	
زیاد	16	34	2.125	1.85	
متوسط	16	3	0.1875	0.1625	
کم	16	5	0.3125	0.495833	
خیلی کم	16	8	0.5	1.066667	
Total	16	64	4	0	
	2	5	6	1.2	3.2
	1	5	7	1.4	3.8
	1	5	7	1.4	3.8
	1	5	7	1.4	3.8
	1	5	7	1.4	3.8
	2	5	6	1.2	3.2
	0	5	8	1.6	2.3
	1	5	7	1.4	3.8
	2	5	6	1.2	3.2
	0	5	8	1.6	3.3
	0	5	8	1.6	4.8
	1	5	7	1.4	3.8
	0	5	8	1.6	2.3
	0	5	8	1.6	3.3
	1	5	7	1.4	3.8
	1	5	7	1.4	3.8

ANOVA

<i>Source of Variation</i>	<i>SS</i>	<i>df</i>	<i>MS</i>	<i>F</i>	<i>P-value</i>	<i>F crit</i>
Rows	171.925	4	42.98125	49.52232	2.35566E-18	2.525215
Columns	1.55	15	0.103333	0.119059	0.99997528	1.836437
Error	52.075	60	0.867917			
Total	225.55	79				