

تحليل نظر سنجی تدوين استاندارد ملی

مشخصات
عنوان خدمت: تدوين استاندارد ملی و مشارکت در استاندارد بين المللی عنوان زیر خدمت: تدوين استاندارد ملی
نام واحد انجام دهنده: اداره استاندارد سازی و آموزش نام و نام خانوادگی تنظيم کننده گزارش: مجتبی همتی شماره تماس: ۰۲۸-۳۳۶۵۷۱۸۲-۶

تدوين استانداردهای ملی شامل تدوين استانداردهای جديد، تجديدنظر و اصلاحیه (از ثبت پیشنهاد تدوين استانداردهای ملی توسط کاربران مجاز در سامانه جامع تدوين، تصویب در کمیته برنامه ریزی سازمان ملی استاندارد، بررسی موضوع در کمیسیون های تخصصی مربوطه، طرح موضوع در کمیته ملی تا چاپ استاندارد ملی) می باشد. اطلاعات تکمیلی در صفحه اول سامانه قابل دسترس می باشد. پیشنهاد تدوين استاندارد باید بر اساس منابع و مراجع بین المللی معتبر و مورد تایید سازمان ملی استاندارد و یا تحقیق و پژوهش در سامانه تدوين ثبت گردد.

ثبت پیشنهاد از طریق سامانه تدوين به آدرس ison.isiri.gov.ir انجام می شود و پیگیری تایید یا عدم تایید پیشنهاد در کمیته برنامه ریزی، مرحله تایید قرارداد و نتیجه کمیته ملی از طریق این سامانه برای دبیر امکان پذیر است. پس از تایید پیشنهاد تدوين در کمیته برنامه ریزی، ثبت نتیجه در سامانه و عقد قرارداد با دبیر، تدوين استاندارد با تشکیل کمیسیون های تخصصی ادامه پیدا می کند. تشکیل جلسات و کمیسیون های فنی تدوين استاندارد می تواند به دو صورت الکترونیکی و حضوری صورت پذیرد. اعضاء کمیسیون های اولیه، فنی و نهایی باید مطابق با زیربند ۴-۶-۴ روش اجرایی فرآیند تدوين استانداردهای ملی ایران شماره ۳۳/۲۰۱/ر باشد. پس از تایید در کمیسیون نهایی، پیش نویس استاندارد که به تایید ویراستار مجاز سازمان ملی استاندارد رسیده است به کمیته ملی ارجاع و پس از تایید در کمیته ملی (اعضاء کمیته ملی باید مطابق با زیربند ۴-۶-۷-۲ روش اجرایی شماره ۳۳/۲۰۱/ر باشد)، تاییدیه چاپ استاندارد صادر و شماره ملی به استاندارد اختصاص داده شده و در پورتال سازمان بارگذاری می شود.

- کلیه خدمات این بخش اعم از تشکیل جلسات و کمیسیون های فنی تدوين استاندارد به صورت الکترونیکی انجام می گردد.
- پیشنهاد تدوين استاندارد می بایست بر اساس منابع و مراجع بین المللی معتبر و مورد تایید سازمان ملی استاندارد و در سامانه تدوين به آدرس Ison.isiri.gov.ir صورت پذیرد پس از تایید تدوين استاندارد در کمیته برنامه ریزی و ارجاع تدوين به کارشناس پیشنهاد دهنده در سامانه و قرارداد با کارشناس تدوين، تدوين استاندارد با تشکیل کمیسیون های تخصصی ادامه پیدا می کند. پس از تایید در کمیسیون نهایی و ارجاع این تدوين به کمیته ملی و تایید در کمیته ملی با حضور ذینفعان شماره ملی برای استاندارد صادر می گردد. پس از آن، کارشناس استاندارد Isiri.gov.ir اقدام می نماید.



با توجه به جدول نظرسنجی در می یابیم که ۴۵ درصد از شرکت کنندگان در نظرسنجی این خدمت دارای رضایت زیاد می باشند در نتیجه احساس رضایت از این خدمت در سطح زیادی است و با توجه به وابسته بودن زمان انجام خدمت به انجام کلیه مراحل توسط دبیر تدوین و برگزاری جلسات و اقدام به موقع آن ها، متوسط زمان ارائه خدمت سه تا هشت ماه می باشد.

بر اساس تحلیل انجام شده بر نظرسنجی خدمت تایید صلاحیت مدیران کنترل کیفیت همان طور که در زیر مشاهده می کنید، با توجه به مقدار P-value در قسمت سطر که بیشتر از ۰.۵٪ است پس فرض صفر یعنی برابری میانگینهای پاسخ ها برای سوالات با یکدیگر رد نمیشود در واقع پاسخ سوالات تفاوت زیادی با یکدیگر ندارد. همچنین با توجه به P-value ستون این عدد نیز از ۰.۵٪ بزرگتر است و فرض صفر رد نمیشود پس نتیجه میگیریم پاسخ سوالات تفاوت فاحشی ندارد.

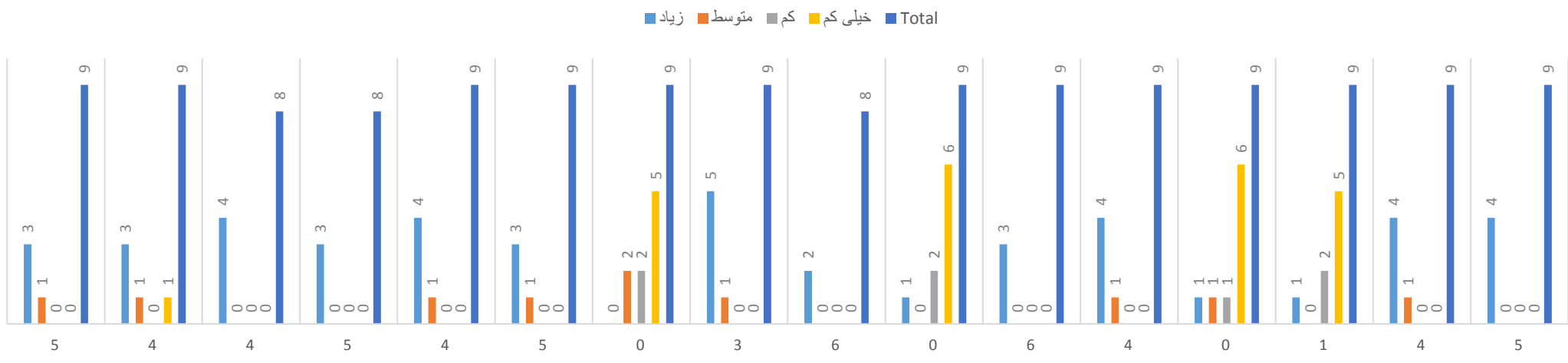


جدول نظرسنجی تدوین استاندارد ملی

Q۱	Q۲	Q۳	Q۴	Q۵	Q۶	Q۷	Q۸	Q۹	Q۱۰	Q۱۱	Q۱۲	Q۱۳	Q۱۴	Q۱۵	Q۱۶
دقت کارمند در انجام کار به گونه ای که نیاز به دوباره کاری نباشد	نحوه اطلاع رسانی درباره مراحل انجام کار	انجام کار بر اساس ضوابط اداری و عدم دخالت قضاوت های شخصی	نظم، ترتیب و سهولت دسترسی به افراد و امکانات برای دریافت خدمت	نحوه اطلاع رسانی درباره مدارک مورد نیاز برای ارائه خدمت	راهنمایی و پاسخگویی کارکنان و پیگیری وضعیت درخواستها	تعداد دفعات مراجعه به سازمان برای دریافت خدمت	امکانات رفاهی و فضای ارائه خدمت	نحوه رفتارو راهنمایی و پاسخگویی مسئول مربوطه	ارائه چند باره اطلاعات یا تکراری (نظیر کپی شناسنامه، کارت ملی و ...) به بخش های مختلف	تعهد و پابندی دستگاه به زمان ارائه خدمت در فرم رسید خدمت	به موقع بودن و شفاف بودن رسیدگی به شکایات، نظرات و پیشنهادهای شما	میزان مراجعه به قسمت ها و بخش های مختلف برای دریافت خدمت	احساس نیاز به سفارش و توصیه های غیرقانونی برای دریافت خدمت	دریافت یکبار و مدارک و اطلاعات به صورت الکترونیکی یا حضوری در هنگام مراجعه توسط دستگاه	احساس رضایت از خدمت دریافت شده
زیاد	زیاد		زیاد	زیاد	زیاد	خیلی کم	زیاد	زیاد	خیلی کم	زیاد	زیاد	خیلی کم	خیلی کم	زیاد	زیاد
زیاد	زیاد	زیاد	زیاد	زیاد	زیاد	کم	زیاد	خیلی زیاد	خیلی کم	خیلی زیاد	زیاد	خیلی کم	خیلی کم	زیاد	زیاد
متوسط	خیلی کم	زیاد		متوسط	متوسط	متوسط	زیاد		زیاد	زیاد	متوسط	زیاد	زیاد	زیاد	زیاد
خیلی زیاد	خیلی زیاد	خیلی زیاد	خیلی زیاد	خیلی زیاد	خیلی زیاد	خیلی کم	خیلی زیاد	خیلی زیاد	خیلی کم	خیلی زیاد	خیلی زیاد	خیلی کم	خیلی کم	خیلی زیاد	خیلی زیاد
خیلی زیاد	زیاد	زیاد	خیلی زیاد	زیاد	خیلی زیاد	کم	متوسط	خیلی زیاد	کم	زیاد	زیاد	کم	کم	زیاد	خیلی زیاد
زیاد	متوسط	زیاد	زیاد	زیاد	زیاد	متوسط	زیاد	خیلی زیاد	کم	خیلی زیاد	زیاد	متوسط	کم	متوسط	زیاد
خیلی زیاد	خیلی زیاد	خیلی زیاد	خیلی زیاد	خیلی زیاد	خیلی زیاد	خیلی کم	زیاد	زیاد	خیلی کم	خیلی زیاد	خیلی زیاد	خیلی کم	خیلی زیاد	خیلی زیاد	خیلی زیاد
خیلی زیاد	خیلی زیاد	خیلی زیاد	خیلی زیاد	خیلی زیاد	خیلی زیاد	خیلی کم	خیلی زیاد	خیلی زیاد	خیلی کم	خیلی زیاد	خیلی زیاد	خیلی کم	خیلی کم	خیلی زیاد	خیلی زیاد
خیلی زیاد	خیلی زیاد	خیلی زیاد	خیلی زیاد	خیلی زیاد	خیلی زیاد	خیلی کم	خیلی زیاد	خیلی زیاد	خیلی کم	خیلی زیاد	خیلی زیاد	خیلی کم	خیلی کم	خیلی زیاد	خیلی زیاد

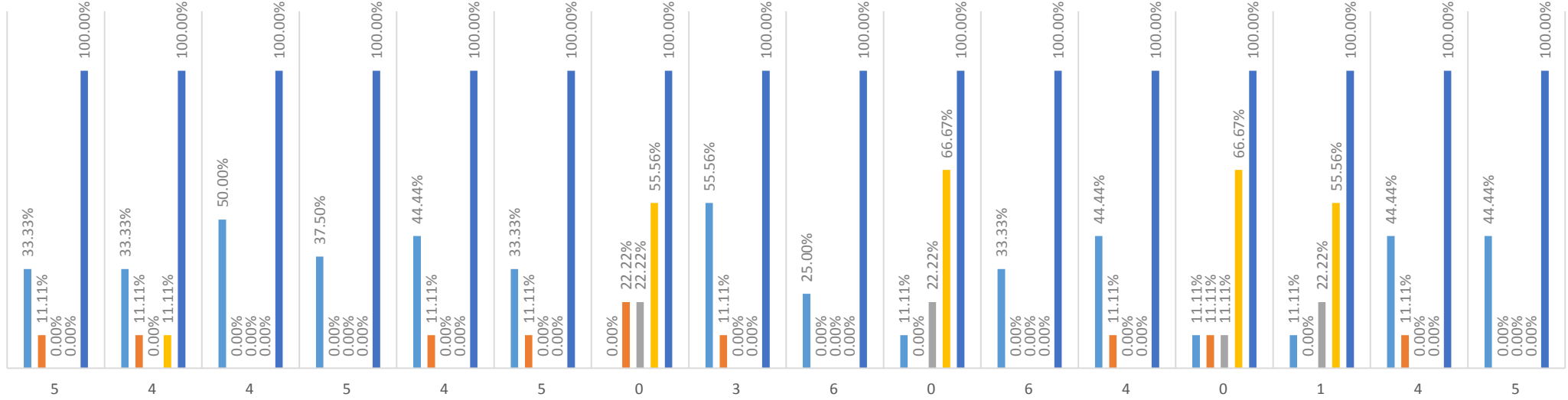
	Q1	Q2	Q3	Q4	Q5	Q6	Q7	Q8	Q9	Q10	Q11	Q12	Q13	Q14	Q15	Q16
Blank	0	0	1	1	0	0	0	0	1	0	0	0	0	0	0	0
Non-blank	9	9	8	8	9	9	9	9	8	9	9	9	9	9	9	9
Total	9	9	9	9	9	9	9	9	9	9	9	9	9	9	9	9
	Q1	Q2	Q3	Q4	Q5	Q6	Q7	Q8	Q9	Q10	Q11	Q12	Q13	Q14	Q15	Q16
خیلی زیاد	5	4	4	5	4	5	0	3	6	0	6	4	0	1	4	5
زیاد	3	3	4	3	4	3	0	5	2	1	3	4	1	1	4	4
متوسط	1	1	0	0	1	1	2	1	0	0	0	1	1	0	1	0
کم	0	0	0	0	0	0	2	0	0	2	0	0	1	2	0	0
خیلی کم	0	1	0	0	0	0	5	0	0	6	0	0	6	5	0	0
Total	9	9	8	8	9	9	9	9	8	9	9	9	9	9	9	9

فراوانی پاسخ ها



درصد فراوانی پاسخ ها

■ زیاد ■ متوسط ■ کم ■ خیلی کم ■ Total



Anova: Two-Factor Without Replication

SUMMARY	Count	Sum	Average	Variance
زیاد	۱۶	۴۵	۲,۸۱۲۵	۲,۰۲۹۱۶۷
متوسط	۱۶	۱۰	۰,۶۲۵	۰,۳۸۳۳۳۳
کم	۱۶	۷	۰,۴۳۷۵	۰,۶۶۲۵
خیلی کم	۱۶	۲۳	۱,۴۳۷۵	۵,۹۹۵۸۳۳
Total	۱۶	۱۴۱	۸,۸۱۲۵	۰,۱۶۲۵
۵	۵	۱۳	۲,۶	۱۴,۳
۴	۵	۱۴	۲,۸	۱۳,۲
۴	۵	۱۲	۲,۴	۱۲,۸
۵	۵	۱۱	۲,۲	۱۲,۲
۴	۵	۱۴	۲,۸	۱۴,۷
۵	۵	۱۳	۲,۶	۱۴,۳
۰	۵	۱۸	۳,۶	۱۲,۳
۳	۵	۱۵	۳	۱۵,۵
۶	۵	۱۰	۲	۱۲
۰	۵	۱۸	۳,۶	۱۴,۳
۶	۵	۱۲	۲,۴	۱۵,۳
۴	۵	۱۴	۲,۸	۱۴,۷
۰	۵	۱۸	۳,۶	۱۳,۸
۱	۵	۱۷	۳,۴	۱۳,۳
۴	۵	۱۴	۲,۸	۱۴,۷
۵	۵	۱۳	۲,۶	۱۵,۸

ANOVA

Source of Variation	SS	df	MS	F	P-value	F crit
Rows	۷۷۳,۰۵	۴	۱۹۳,۲۶۲۵	۹۶,۸۳۲۹۹	۱,۸۰۵۵۹E-۲۵	۲,۵۲۵۲۱۵
Columns	۱۸,۷۵	۱۵	۱,۲۵	۰,۶۲۶۳۰۵	۰,۸۴۱۶۵۲۱۱۵	۱,۸۳۶۴۳۷
Error	۱۱۹,۷۵	۶۰	۱,۹۹۵۸۳۳			
Total	۹۱۱,۵۵	۷۹				